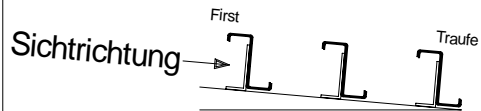


Bartmann Total Solutions in Steel Buildings
 Casa Mondiale, CH-6745 Giornico / TI
http://www.pfetten.com/detail_sheets/heavy_end_bay_overlap_purlin_system/heavy_end_bay_overlap_purlin_system.html
 info@pfetten.com <http://www.stahlpfetten.com/>

4.) 1-Feldträgersystem mit Überkopplung und verstärkten Endfeldern. Innenfeldpfette P2 / P2x



Gesamtlänge: _____ mm
 Total: _____ m

Artikel Nr.: [_____]
 Bezeichnung: [_____]

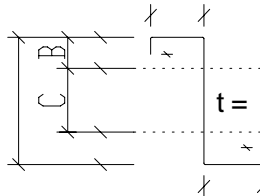
Binderabstand: (_____)

Masskette fuer zusätzliche
 Stegloecher Ø _____ mm

Vorgegebene
 Stegloecher Ø _____ mm

Masskette fuer
 Oberflanschoecher
 Ø _____ mm in Flanschnitte

Masskette fuer
 Stegloecher
 Ø _____ mm in Stegmitte



Masskette fuer
 Unterflanschoecher
 Ø _____ mm in Flanschnitte



Positionsnummer: (_____)

Stückzahl: (_____) wie abgebildet

Positionsnummer: (_____)

Stückzahl: (_____) spiegelbildlich

| Binder- abstand in m | E | F | Materialüber- lappung ges. |
|-------------------------|-----|------|-------------------------------|
| ≤ 5 | 350 | 700 | 767 |
| > 5 ≤ 6 | 400 | 800 | 867 |
| > 6 ≤ 7 | 450 | 900 | 967 |
| > 7 ≤ 8 | 500 | 1000 | 1067 |
| > 8 ≤ 9 | 550 | 1100 | 1167 |
| > 9 ≤ 10 | 600 | 1200 | 1267 |
| > 10 ≤ 11 | 650 | 1300 | 1367 |
| > 11 | 700 | 1400 | 1467 |

Diese Stückliste ist nur für die Verwendung mit original BTSSB - Produkten vorgesehen. Zuwiderhandlungen können sowohl zivil- als auch strafrechtliche Konsequenzen nach sich ziehen!

Auftraggeber / Kunde: (_____)

BTSSB - Angebotsnummer: (_____)

Auftragsnummer / Kommission: (_____)

Seite: (_____) von (_____) Seiten