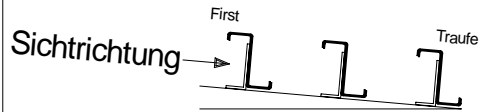


Bartmann Total Solutions in Steel Buildings
 Casa Mondiale, CH-6745 Giornico / TI
http://www.pfetten.com/detail_sheets/heavy_end_bay_overlap_purlin_system/heavy_end_bay_overlap_purlin_system.html
 info@pfetten.com <http://www.stahlpfetten.com/>

4.) 1-Feldträgersystem mit Überkopplung und verstärkten Endfeldern. Innenfeldpfette P3



Gesamtlänge: _____ mm
 Total: _____ m

Artikel Nr.:

Bezeichnung:

[] []

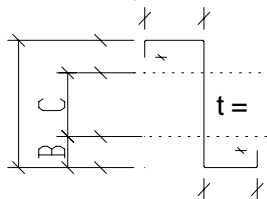
Binderabstand: ()

Masskette fuer zusätzliche
 Stegloecher Ø mm

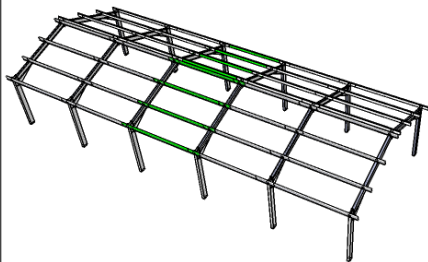
Vorgegebene
 Stegloecher Ø mm

Masskette fuer
 Oberflanschloecher
 Ø mm in Flanschnitte

Masskette fuer
 Stegloecher
 Ø mm in Stegmitte



Masskette fuer
 Unterflanschloecher
 Ø mm in Flanschnitte



Positionsnummer: ()

Stückzahl: () wie abgebildet

Positionsnummer: ()

Stückzahl: () spiegelbildlich

Binder- abstand in m	E	Materialüber- lappung ges.
≤ 5	350	834
> 5 ≤ 6	400	934
> 6 ≤ 7	450	1034
> 7 ≤ 8	500	1134
> 8 ≤ 9	550	1234
> 9 ≤ 10	600	1334
> 10 ≤ 11	650	1434
> 11	700	1534

Diese Stückliste ist nur für die Verwendung mit original BTSSB - Produkten vorgesehen. Zuwiderhandlungen können sowohl zivil- als auch strafrechtliche Konsequenzen nach sich ziehen!

Auftraggeber / Kunde: ()

BTSSB - Angebotsnummer: ()

Auftragsnummer / Kommission: ()

Seite: () von () Seiten